



## CREMONA 1990

CAMERA DI COMMERCIO DI CREMONA

Categoria: SUINI VIVI

Prezzi: (Franco Partenza) Per Kg peso vivo - IVA esclusa

di Cosmino Giovanni Basile

SETTIMANE	SUINI D'ALLEVAMENTO (€/Kg)							
	< a 15	da 25	da 30	da 40	da 50	da 65	da 80	da 100
03/01/1990	2,38	1,91	1,81	1,63	1,47	1,34	1,21	nq
10/01/1990	2,38	1,91	1,81	1,63	1,47	1,34	1,21	nq
17/01/1990	2,43	1,96	1,83	1,60	1,45	1,29	1,16	nq
24/01/1990	2,48	2,01	1,83	1,60	1,45	1,29	1,16	nq
31/01/1990	2,48	2,01	1,83	1,60	1,45	1,29	1,16	nq
07/02/1990	2,48	2,01	1,83	1,60	1,45	1,29	1,16	nq
14/02/1990	2,48	2,01	1,83	1,60	1,45	1,29	1,16	nq
21/02/1990	2,58	2,12	1,86	1,60	1,37	1,21	1,08	nq
28/02/1990	2,58	2,12	1,86	1,55	1,32	1,16	1,03	nq
07/03/1990	2,56	2,09	1,82	1,51	1,28	1,13	1,00	nq
14/03/1990	2,56	2,09	1,82	1,51	1,28	1,13	1,00	nq
21/03/1990	2,57	2,11	1,85	1,53	1,30	1,14	1,01	nq
28/03/1990	2,61	2,15	1,88	1,57	1,34	1,18	1,05	nq
04/04/1990	2,64	2,17	1,91	1,60	1,36	1,21	1,08	nq
11/04/1990	2,66	2,22	1,96	1,65	1,42	1,27	1,14	nq
18/04/1990	2,66	2,22	2,00	1,69	1,49	1,31	1,18	nq
02/05/1990	2,69	2,25	2,06	1,72	1,49	1,33	1,20	nq
09/05/1990	2,69	2,25	2,03	1,72	1,49	1,33	1,20	nq
16/05/1990	2,69	2,25	2,03	1,72	1,49	1,33	1,20	nq
23/05/1990	2,66	2,22	2,00	1,69	1,46	1,31	1,18	nq
30/05/1990	2,66	2,19	1,98	1,67	1,44	1,28	1,15	nq
06/06/1990	2,69	2,22	2,01	1,83	1,60	1,42	1,27	nq
13/06/1990	2,74	2,22	2,07	1,89	1,65	1,47	1,32	nq
20/06/1990	2,74	2,22	2,09	1,91	1,68	1,50	1,34	nq
27/06/1990	2,74	2,22	2,09	1,94	1,70	1,52	1,34	nq
04/07/1990	2,72	2,19	2,07	1,91	1,68	1,50	1,32	nq
11/07/1990	2,72	2,19	2,12	1,96	1,68	1,52	1,32	nq
18/07/1990	2,72	2,19	2,12	1,99	1,70	1,55	1,34	nq
25/07/1990	2,72	2,19	2,12	1,99	1,73	1,55	1,34	nq
01/08/1990	2,69	2,14	2,09	1,96	1,70	1,52	1,32	nq
08/08/1990	2,69	2,14	2,09	1,96	1,68	1,52	1,32	nq
22/08/1990	2,69	2,14	2,09	1,96	1,70	1,52	1,32	nq
29/08/1990	2,63	2,09	2,04	1,91	1,68	1,50	1,30	nq
05/09/1990	2,53	2,04	1,99	1,86	1,66	1,48	1,28	nq
12/09/1990	2,45	1,96	1,91	1,81	1,61	1,43	1,25	nq
19/09/1990	2,35	1,84	1,81	1,73	1,56	1,35	1,19	nq
26/09/1990	2,30	1,81	1,78	1,70	1,51	1,33	1,17	nq
03/10/1990	2,30	1,81	1,78	1,70	1,51	1,33	1,17	nq
10/10/1990	2,27	1,79	1,75	1,66	1,50	1,32	1,16	nq
17/10/1990	2,25	1,76	1,72	1,63	1,47	1,32	1,16	nq
24/10/1990	2,22	1,74	1,70	1,61	1,45	1,30	1,13	nq
31/10/1990	2,17	1,68	1,65	1,55	1,41	1,26	1,13	nq
07/11/1990	2,13	1,64	1,61	1,51	1,37	1,21	1,11	nq
14/11/1990	2,08	1,59	1,55	1,46	1,31	1,16	1,08	nq
21/11/1990	2,02	1,54	1,50	1,41	1,25	1,11	1,03	nq
28/11/1990	1,97	1,49	1,45	1,36	1,20	1,05	0,98	nq
05/12/1990	1,93	1,45	1,41	1,32	1,17	1,03	0,96	nq
12/12/1990	1,91	1,42	1,38	1,29	1,15	1,01	0,93	nq
19/12/1990	1,88	1,39	1,33	1,24	1,09	0,96	0,91	nq
<b>MEDIA</b>	<b>2,47</b>	<b>1,99</b>	<b>1,86</b>	<b>1,67</b>	<b>1,47</b>	<b>1,31</b>	<b>1,17</b>	<b>nq</b>

nq = non quotati

## CREMONA 1990

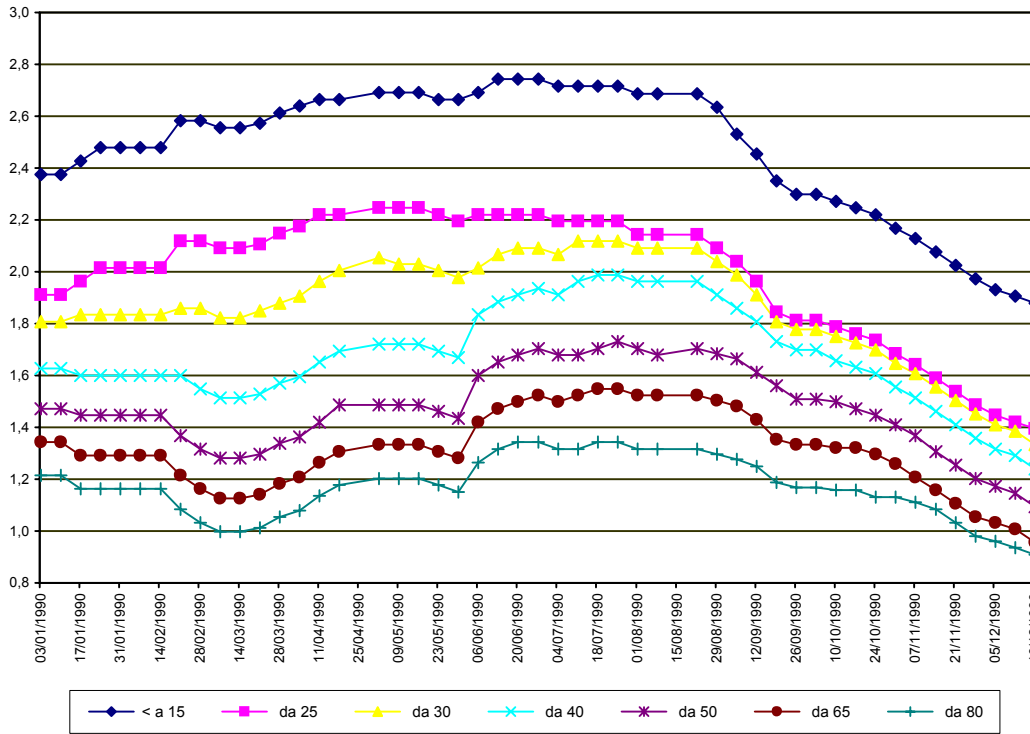
SETTIMANE	SUINI DA MACELLO (€/Kg)					
	90/115	115/130	130/145	145/160	160/180	> 180
03/01/1990	nq	nq	1,291	1,348	1,363	nq
10/01/1990	nq	nq	1,265	1,353	1,374	nq
17/01/1990	nq	nq	1,265	1,353	1,374	nq
24/01/1990	nq	nq	1,224	1,317	1,343	nq
31/01/1990	nq	nq	1,183	1,276	1,301	nq
07/02/1990	nq	nq	1,136	1,239	1,260	nq
14/02/1990	nq	nq	1,079	1,183	1,198	nq
21/02/1990	nq	nq	1,028	1,131	1,147	nq
28/02/1990	nq	nq	0,961	1,064	1,079	nq
07/03/1990	nq	nq	0,930	1,012	1,028	nq
14/03/1990	nq	nq	0,930	1,012	1,028	nq
21/03/1990	nq	nq	0,945	1,043	1,059	nq
28/03/1990	nq	nq	0,997	1,090	1,110	nq
04/04/1990	nq	nq	1,023	1,116	1,131	nq
11/04/1990	nq	nq	1,017	1,110	1,126	nq
18/04/1990	nq	nq	1,017	1,110	1,126	nq
02/05/1990	nq	nq	1,054	1,141	1,157	nq
09/05/1990	nq	nq	1,033	1,121	1,136	nq
16/05/1990	nq	nq	1,033	1,095	1,110	nq
23/05/1990	nq	nq	0,997	1,059	1,074	nq
30/05/1990	nq	nq	0,997	1,059	1,074	nq
06/06/1990	nq	nq	1,023	1,085	1,100	nq
13/06/1990	nq	nq	1,048	1,090	1,105	nq
20/06/1990	nq	nq	1,048	1,090	1,105	nq
27/06/1990	nq	nq	1,041	1,082	1,097	nq
04/07/1990	nq	nq	1,002	1,043	1,059	nq
11/07/1990	nq	nq	0,976	1,017	1,033	nq
18/07/1990	nq	nq	1,012	1,054	1,069	nq
25/07/1990	nq	nq	1,090	1,131	1,147	nq
01/08/1990	nq	nq	1,100	1,141	1,157	nq
08/08/1990	nq	nq	1,100	1,141	1,157	nq
22/08/1990	nq	nq	1,100	1,141	1,157	nq
29/08/1990	nq	nq	1,100	1,141	1,157	nq
05/09/1990	nq	nq	1,095	1,136	1,152	nq
12/09/1990	nq	nq	1,074	1,116	1,131	nq
19/09/1990	nq	nq	1,064	1,105	1,121	nq
26/09/1990	nq	nq	1,085	1,126	1,141	nq
03/10/1990	nq	nq	1,121	1,141	1,178	nq
10/10/1990	nq	nq	1,131	1,172	1,188	nq
17/10/1990	nq	nq	1,123	1,170	1,180	nq
24/10/1990	nq	nq	1,100	1,141	1,157	nq
31/10/1990	nq	nq	1,074	1,116	1,131	nq
07/11/1990	nq	nq	1,074	1,116	1,131	nq
14/11/1990	nq	nq	1,059	1,100	1,116	nq
21/11/1990	nq	nq	1,043	1,085	1,100	nq
28/11/1990	nq	nq	1,038	1,079	1,095	nq
05/12/1990	nq	nq	1,020	1,061	1,077	nq
12/12/1990	nq	nq	0,994	1,035	1,051	nq
19/12/1990	nq	nq	0,974	1,015	1,030	nq
<b>MEDIA</b>	<b>nq</b>	<b>nq</b>	<b>1,064</b>	<b>1,125</b>	<b>1,141</b>	<b>nq</b>

nq = non quotati

# CREMONA 1990

## SUINI D'ALLEVAMENTO

(Euro/Kg)



**CREMONA 1990**  
**SUINI DA MACELLO**  
 (Euro/Kg)

