

CREMONA 1995

CAMERA DI COMMERCIO DI CREMONA

Categoria: SUINI VIVI

Prezzi: (Franco Partenza) Per Kg peso vivo - IVA esclusa

di Cosmino Giovanni Basile

SETTIMANE	SUINI D'ALLEVAMENTO (€/Kg)							
	< a 15	da 25	da 30	da 40	da 50	da 65	da 80	da 100
04/01/1995	nq	1,86	1,76	1,52	1,29	1,21	1,14	1,08
11/01/1995	nq	1,89	1,78	1,55	1,29	1,21	1,14	1,08
18/01/1995	nq	1,94	1,81	1,55	1,29	1,21	1,14	1,08
25/01/1995	nq	2,04	1,89	1,60	1,29	1,21	1,14	1,08
01/02/1995	nq	2,14	1,99	1,65	1,34	1,21	1,14	1,08
08/02/1995	nq	2,22	2,01	1,65	1,39	1,24	1,16	1,11
15/02/1995	nq	2,30	2,09	1,73	1,42	1,27	1,19	1,14
22/02/1995	nq	2,38	2,17	1,81	1,47	1,29	1,21	1,16
01/03/1995	nq	2,43	2,22	1,86	1,52	1,32	1,21	1,16
08/03/1995	nq	2,50	2,30	1,91	1,58	1,34	1,24	1,19
15/03/1995	nq	2,61	2,40	2,01	1,65	1,39	1,29	1,24
22/03/1995	nq	2,71	2,50	2,12	1,76	1,47	1,34	1,29
29/03/1995	nq	2,76	2,56	2,17	1,81	1,50	1,37	1,32
05/04/1995	nq	2,76	2,56	2,17	1,81	1,50	1,37	1,32
12/04/1995	nq	2,76	2,56	2,17	1,81	1,50	1,37	1,32
19/04/1995	nq	2,76	2,56	2,17	1,81	1,50	1,37	1,32
26/04/1995	nq	2,76	2,56	2,17	1,81	1,50	1,37	1,32
03/05/1995	nq	2,76	2,56	2,17	1,81	1,50	1,37	1,32
10/05/1995	nq	2,74	2,53	2,14	1,81	1,50	1,37	1,32
17/05/1995	nq	2,69	2,48	2,09	1,81	1,50	1,37	1,32
24/05/1995	nq	2,63	2,45	2,07	1,81	1,50	1,37	1,32
31/05/1995	nq	2,58	2,43	2,07	1,81	1,50	1,37	1,32
07/06/1995	nq	2,53	2,38	2,04	1,81	1,50	1,37	1,32
14/06/1995	nq	2,53	2,38	2,04	1,81	1,50	1,37	1,32
21/06/1995	nq	2,53	2,38	2,04	1,81	1,55	1,42	1,37
28/06/1995	nq	2,53	2,38	2,04	1,83	1,58	1,45	1,39
05/07/1995	nq	2,53	2,38	2,04	1,86	1,63	1,50	1,45
12/07/1995	nq	2,53	2,38	2,04	1,86	1,63	1,50	1,45
19/07/1995	nq	2,48	2,32	1,99	1,86	1,63	1,50	1,45
26/07/1995	nq	2,43	2,27	1,96	1,83	1,63	1,50	1,45
02/08/1995	nq	2,35	2,22	1,91	1,81	1,63	1,50	1,45
09/08/1995	nq	2,27	2,14	1,89	1,81	1,63	1,50	1,45
23/08/1995	nq	2,19	2,12	1,89	1,81	1,65	1,52	1,47
30/08/1995	nq	2,19	2,12	1,89	1,81	1,68	1,55	1,52
06/09/1995	nq	2,19	2,12	1,89	1,81	1,68	1,55	1,52
13/09/1995	nq	2,14	2,07	1,89	1,81	1,68	1,55	1,52
20/09/1995	nq	2,14	2,07	1,89	1,83	1,70	1,60	1,58
27/09/1995	nq	2,19	2,12	1,94	1,89	1,76	1,65	1,63
04/10/1995	nq	2,19	2,12	1,94	1,89	1,76	1,65	1,63
11/10/1995	nq	2,19	2,12	1,94	1,89	1,76	1,65	1,63
18/10/1995	nq	2,19	2,12	1,94	1,89	1,76	1,65	1,63
25/10/1995	nq	2,19	2,12	1,94	1,89	1,76	1,65	1,63
08/11/1995	nq	2,12	2,04	1,86	1,83	1,70	1,60	1,58
18/11/1995	nq	2,07	1,99	1,81	1,78	1,65	1,55	1,52
22/11/1995	nq	2,04	1,96	1,78	1,76	1,63	1,52	1,50
29/11/1995	nq	2,04	1,96	1,78	1,70	1,58	1,47	1,45
06/12/1995	nq	2,04	1,96	1,76	1,65	1,52	1,42	1,39
13/12/1995	nq	2,04	1,96	1,73	1,63	1,47	1,37	1,34
20/12/1995	nq	2,04	1,96	1,73	1,60	1,45	1,34	1,32
27/12/1995	nq	2,01	1,94	1,70	1,58	1,42	1,32	1,29
MEDIA	nq	2,34	2,20	1,91	1,71	1,52	1,40	1,36

nq = non quotati

CREMONA 1995

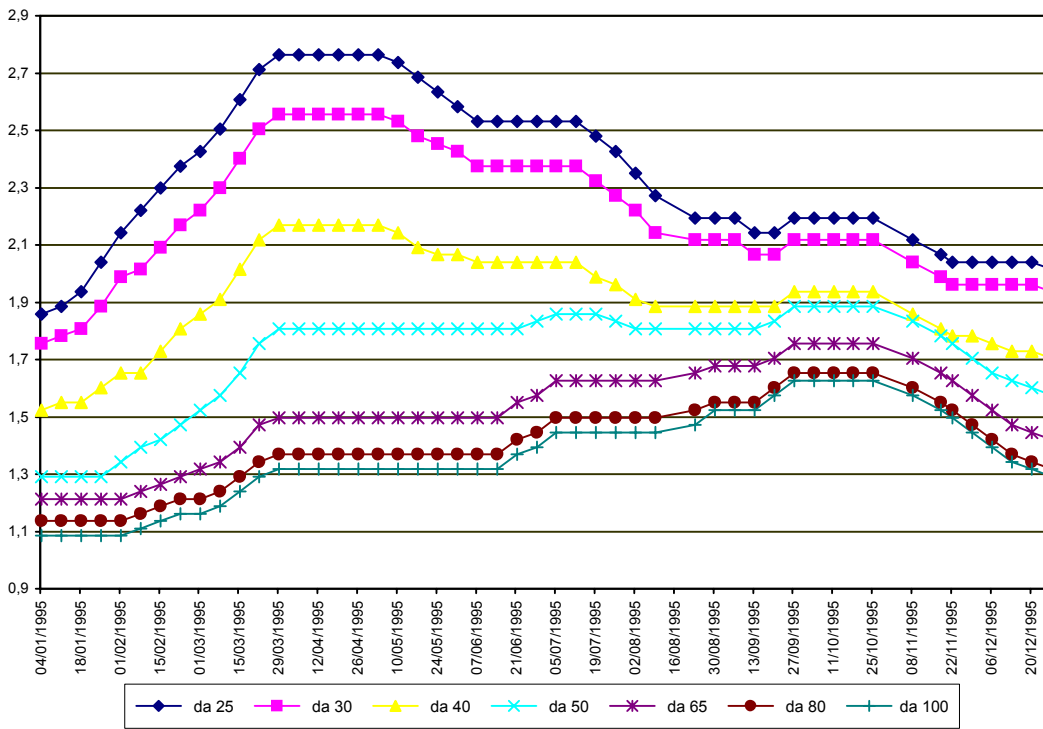
SETTIMANE	SUINI DA MACELLO (€/Kg)					
	90/115	115/130	130/145	145/160	160/180	> 180
04/01/1995	nq	nq	1,121	1,178	1,198	nq
11/01/1995	nq	nq	1,110	1,167	1,188	nq
18/01/1995	nq	nq	1,090	1,147	1,167	nq
25/01/1995	nq	nq	1,090	1,147	1,167	nq
01/02/1995	nq	nq	1,121	1,178	1,198	nq
08/02/1995	nq	nq	1,141	1,198	1,219	nq
15/02/1995	nq	nq	1,123	1,180	1,201	nq
22/02/1995	nq	nq	1,110	1,167	1,188	nq
01/03/1995	nq	nq	1,110	1,167	1,188	nq
08/03/1995	nq	nq	1,11	1,17	1,19	nq
15/03/1995	nq	nq	1,147	1,203	1,224	nq
22/03/1995	nq	nq	1,214	1,270	1,291	nq
29/03/1995	nq	nq	1,203	1,260	1,281	nq
05/04/1995	nq	nq	1,178	1,234	1,255	nq
12/04/1995	nq	nq	1,172	1,229	1,250	nq
19/04/1995	nq	nq	1,172	1,229	1,250	nq
26/04/1995	nq	nq	1,198	1,255	1,276	nq
03/05/1995	nq	nq	1,198	1,255	1,276	nq
10/05/1995	nq	nq	1,175	1,232	1,252	nq
17/05/1995	nq	nq	1,154	1,211	1,232	nq
24/05/1995	nq	nq	1,116	1,172	1,193	nq
31/05/1995	nq	nq	1,105	1,162	1,183	nq
07/06/1995	nq	nq	1,105	1,162	1,183	nq
14/06/1995	nq	nq	1,126	1,183	1,203	nq
21/06/1995	nq	nq	1,136	1,193	1,214	nq
28/06/1995	nq	nq	1,149	1,206	1,227	nq
05/07/1995	nq	nq	1,159	1,216	1,237	nq
12/07/1995	nq	nq	1,159	1,216	1,237	nq
19/07/1995	nq	nq	1,149	1,206	1,227	nq
26/07/1995	nq	nq	1,141	1,198	1,219	nq
02/08/1995	nq	nq	1,147	1,203	1,224	nq
09/08/1995	nq	nq	1,250	1,307	1,327	nq
23/08/1995	nq	nq	1,358	1,415	1,436	nq
30/08/1995	nq	nq	1,379	1,436	1,456	nq
06/09/1995	nq	nq	1,353	1,410	1,431	nq
13/09/1995	nq	nq	1,353	1,410	1,431	nq
20/09/1995	nq	nq	1,462	1,518	1,539	nq
27/09/1995	nq	nq	1,503	1,560	1,580	nq
04/10/1995	nq	nq	1,487	1,544	1,565	nq
11/10/1995	nq	nq	1,472	1,529	1,549	nq
18/10/1995	nq	nq	1,508	1,565	1,586	nq
25/10/1995	nq	nq	1,539	1,596	1,617	nq
08/11/1995	nq	nq	1,472	1,529	1,549	nq
18/11/1995	nq	nq	1,431	1,487	1,508	nq
22/11/1995	nq	nq	1,405	1,462	1,482	nq
29/11/1995	nq	nq	1,394	1,451	1,472	nq
06/12/1995	nq	nq	1,379	1,436	1,456	nq
13/12/1995	nq	nq	1,361	1,418	1,438	nq
20/12/1995	nq	nq	1,345	1,402	1,423	nq
27/12/1995	nq	nq	1,340	1,397	1,418	nq
MEDIA	nq	nq	1,236	1,293	1,313	nq

nq = non quotati

CREMONA 1995

SUINI D'ALLEVAMENTO

(Euro/Kg)



CREMONA 1995
SUINI DA MACELLO
 (Euro/Kg)

