



Mercato  
Mercati nazionali

5.7.4.2



## CREMONA 1996

CAMERA DI COMMERCIO DI CREMONA

Categoria: SUINI VIVI

Prezzi: (Franco Partenza) Per Kg peso vivo - IVA esclusa

di Cosmino Giovanni Basile

SETTIMANE	SUINI D'ALLEVAMENTO €/Kg)							
	< a 15	da 25	da 30	da 40	da 50	da 65	da 80	da 100
03/01/1996	nq	2,04	1,96	1,70	1,58	1,39	1,29	1,27
10/01/1996	nq	2,12	2,04	1,73	1,58	1,39	1,29	1,27
17/01/1996	nq	2,14	2,04	1,73	1,58	1,39	1,29	1,27
24/01/1996	nq	2,25	2,09	1,73	1,55	1,32	1,21	1,19
31/01/1996	nq	2,30	2,12	1,73	1,50	1,27	1,16	1,14
07/02/1996	nq	2,32	2,12	1,73	1,47	1,24	1,14	1,11
14/02/1996	nq	2,40	2,17	1,73	1,45	1,19	1,06	1,06
21/02/1996	nq	2,48	2,22	1,76	1,45	1,19	1,06	1,06
28/02/1996	nq	2,56	2,30	1,81	1,47	1,21	1,08	1,08
06/03/1996	nq	2,61	2,35	1,86	1,52	1,27	1,14	1,14
13/03/1996	nq	2,61	2,35	1,86	1,55	1,29	1,14	1,14
20/03/1996	nq	2,61	2,35	1,86	1,55	1,29	1,14	1,14
27/03/1996	nq	2,61	2,35	1,91	1,60	1,34	1,14	1,14
03/04/1996	nq	2,61	2,35	1,94	1,65	1,39	1,19	1,19
10/04/1996	nq	2,61	2,38	1,99	1,68	1,39	1,19	1,19
17/04/1996	nq	2,63	2,43	2,04	1,76	1,45	1,24	1,24
24/04/1996	nq	2,66	2,48	2,09	1,81	1,50	1,27	1,27
08/05/1996	nq	2,69	2,53	2,14	1,86	1,55	1,29	1,29
15/05/1996	nq	2,74	2,61	2,19	1,94	1,63	1,34	1,34
22/05/1996	nq	2,74	2,66	2,27	2,01	1,73	1,39	1,39
29/05/1996	nq	2,76	2,69	2,30	2,07	1,78	1,45	1,45
05/06/1996	nq	2,76	2,69	2,30	2,07	1,78	1,45	1,45
12/06/1996	nq	2,74	2,66	2,30	2,07	1,78	1,45	1,45
16/06/1996	nq	2,63	2,58	2,25	2,07	1,76	1,42	1,42
26/06/1996	nq	2,58	2,53	2,22	2,07	1,76	1,42	1,42
03/07/1996	nq	2,53	2,48	2,19	2,04	1,78	1,47	1,47
10/07/1996	nq	2,50	2,45	2,17	2,04	1,78	1,50	1,50
17/07/1996	nq	2,50	2,45	2,17	2,07	1,83	1,55	1,52
24/07/1996	nq	2,48	2,43	2,17	2,12	1,89	1,60	1,58
31/07/1996	nq	2,48	2,43	2,17	2,12	1,89	1,60	1,58
07/08/1996	nq	2,43	2,38	2,13	2,12	1,89	1,60	1,58
21/08/1996	nq	2,40	2,35	2,13	2,12	1,89	1,60	1,58
28/08/1996	nq	2,35	2,30	2,11	2,09	1,89	1,60	1,58
04/09/1996	nq	2,30	2,25	2,07	2,05	1,89	1,60	1,58
11/09/1996	nq	2,22	2,17	1,99	1,95	1,81	1,58	1,55
18/09/1996	nq	2,22	2,17	1,99	1,95	1,81	1,58	1,55
25/09/1996	nq	2,19	2,14	1,99	1,96	1,83	1,60	1,58
02/10/1996	nq	2,14	2,09	1,94	1,91	1,78	1,60	1,58
09/10/1996	nq	2,09	2,04	1,86	1,83	1,70	1,52	1,55
16/10/1996	nq	2,04	1,99	1,78	1,76	1,63	1,45	1,47
23/10/1996	nq	1,96	1,96	1,76	1,70	1,60	1,45	1,47
30/10/1996	nq	1,89	1,89	1,68	1,63	1,52	1,37	1,39
06/11/1996	nq	1,81	1,78	1,58	1,52	1,45	1,32	1,34
13/11/1996	nq	1,76	1,73	1,50	1,45	1,37	1,24	1,27
20/11/1996	nq	1,78	1,76	1,50	1,45	1,37	1,24	1,27
27/11/1996	nq	1,83	1,78	1,52	1,45	1,37	1,27	1,27
04/12/1996	nq	1,91	1,81	1,50	1,45	1,37	1,27	1,27
11/12/1996	nq	1,96	1,83	1,47	1,42	1,34	1,24	1,24
18/12/1996	nq	1,96	1,83	1,47	1,42	1,34	1,24	1,24
<b>MEDIA</b>	<b>nq</b>	<b>2,35</b>	<b>2,23</b>	<b>1,92</b>	<b>1,76</b>	<b>1,56</b>	<b>1,35</b>	<b>1,35</b>

nq = non quotati

## CREMONA 1996

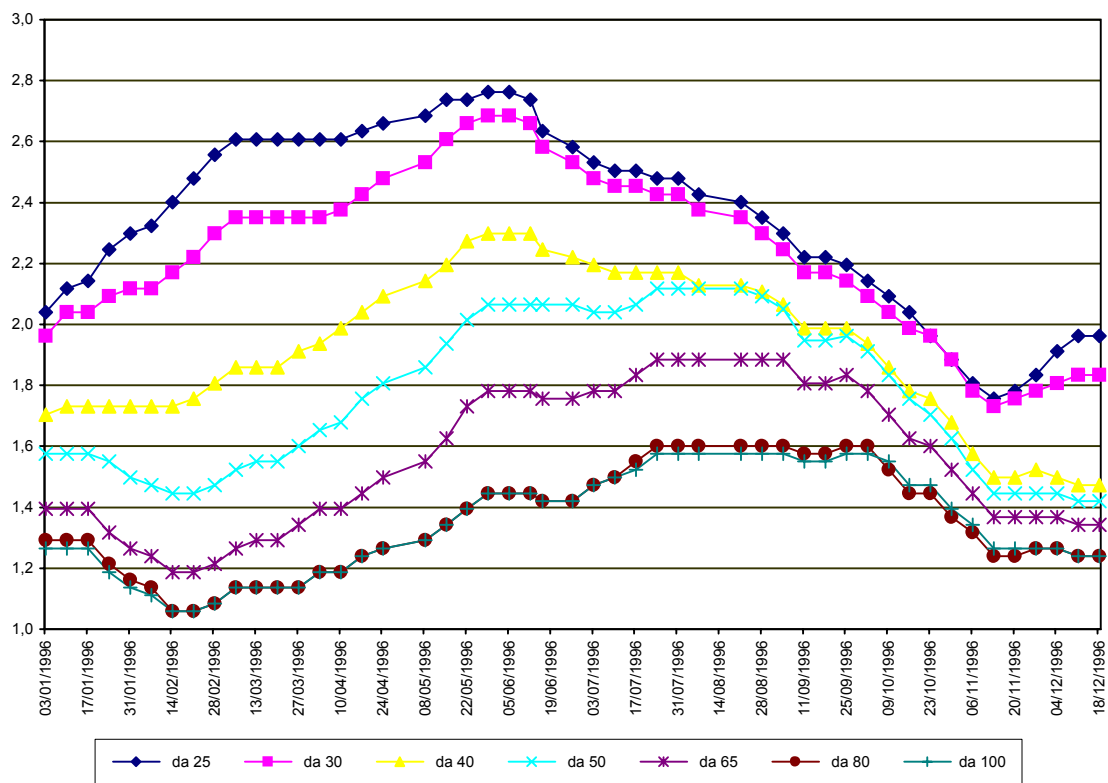
SETTIMANE	SUINI DA MACELLO (€/Kg)					
	90/115	115/130	130/145	145/160	160/180	> 180
03/01/1996	nq	nq	1,340	1,397	1,418	nq
10/01/1996	nq	nq	1,307	1,363	1,384	nq
17/01/1996	nq	nq	1,239	1,296	1,317	nq
24/01/1996	nq	nq	1,193	1,250	1,270	nq
31/01/1996	nq	nq	1,162	1,219	1,239	nq
07/02/1996	nq	nq	1,136	1,193	1,214	nq
14/02/1996	nq	nq	1,136	1,193	1,214	nq
21/02/1996	nq	nq	1,15	1,20	1,22	nq
28/02/1996	nq	nq	1,136	1,193	1,214	nq
06/03/1996	nq	nq	1,123	1,180	1,201	nq
13/03/1996	nq	nq	1,097	1,154	1,175	nq
20/03/1996	nq	nq	1,082	1,139	1,159	nq
27/03/1996	nq	nq	1,103	1,159	1,180	nq
03/04/1996	nq	nq	1,157	1,214	1,234	nq
10/04/1996	nq	nq	1,203	1,260	1,281	nq
17/04/1996	nq	nq	1,190	1,247	1,268	nq
24/04/1996	nq	nq	1,157	1,214	1,234	nq
08/05/1996	nq	nq	1,131	1,188	1,209	nq
15/05/1996	nq	nq	1,162	1,219	1,239	nq
22/05/1996	nq	nq	1,250	1,307	1,327	nq
29/05/1996	nq	nq	1,301	1,358	1,379	nq
05/06/1996	nq	nq	1,276	1,332	1,353	nq
12/06/1996	nq	nq	1,229	1,286	1,307	nq
16/06/1996	nq	nq	1,198	1,255	1,276	nq
26/06/1996	nq	nq	1,198	1,255	1,276	nq
03/07/1996	nq	nq	1,291	1,348	1,369	nq
10/07/1996	nq	nq	1,363	1,420	1,441	nq
17/07/1996	nq	nq	1,405	1,462	1,482	nq
24/07/1996	nq	nq	1,415	1,472	1,493	nq
31/07/1996	nq	nq	1,415	1,472	1,493	nq
07/08/1996	nq	nq	1,467	1,524	1,544	nq
21/08/1996	nq	nq	1,529	1,586	1,606	nq
28/08/1996	nq	nq	1,529	1,591	1,606	nq
04/09/1996	nq	nq	1,477	1,539	1,555	nq
11/09/1996	nq	nq	1,472	1,534	1,549	nq
18/09/1996	nq	nq	1,575	1,637	1,653	nq
25/09/1996	nq	nq	1,601	1,663	1,678	nq
02/10/1996	nq	nq	1,529	1,591	1,606	nq
16/10/1996	nq	nq	1,446	1,467	1,482	nq
23/10/1996	nq	nq	1,410	1,431	1,446	nq
30/10/1996	nq	nq	1,348	1,369	1,384	nq
06/11/1996	nq	nq	1,260	1,281	1,296	nq
13/11/1996	nq	nq	1,229	1,250	1,265	nq
20/11/1996	nq	nq	1,255	1,276	1,291	nq
27/11/1996	nq	nq	1,273	1,294	1,309	nq
04/12/1996	nq	nq	1,255	1,276	1,291	nq
11/12/1996	nq	nq	1,229	1,250	1,265	nq
18/12/1996	nq	nq	1,219	1,239	1,255	nq
<b>MEDIA</b>	<b>nq</b>	<b>nq</b>	<b>1,284</b>	<b>1,334</b>	<b>1,353</b>	<b>nq</b>

nq = non quotati

# CREMONA 1996

## SUINI D'ALLEVAMENTO

(Euro/Kg)



**CREMONA 1996**  
**SUINI DA MACELLO**  
 (Euro/Kg)

