



CREMONA 1994

CAMERA DI COMMERCIO DI CREMONA

Categoria: SUINI VIVI

Prezzi: (Franco Partenza) Per Kg peso vivo - IVA esclusa

di Cosmino Giovanni Basile

SETTIMANE	SUINI D'ALLEVAMENTO (€/Kg)							
	< a 15	da 25	da 30	da 40	da 50	da 65	da 80	da 100
05/01/1994	nq	1,52	1,39	1,20	1,14	1,09	1,09	nq
12/01/1994	nq	1,52	1,39	1,20	1,12	1,06	1,06	nq
19/01/1994	nq	1,52	1,39	1,17	1,09	1,04	1,04	nq
26/01/1994	nq	1,55	1,39	1,17	1,09	1,04	1,04	nq
02/02/1994	nq	1,55	1,39	1,17	1,09	1,04	1,04	nq
09/02/1994	nq	1,55	1,39	1,17	1,09	1,04	1,04	nq
16/02/1994	nq	1,55	1,39	1,17	1,06	1,01	1,01	nq
23/02/1994	nq	1,58	1,42	1,20	1,06	1,01	1,01	nq
02/03/1994	nq	1,63	1,47	1,25	1,06	1,01	1,01	nq
09/03/1994	nq	1,73	1,58	1,30	1,09	1,04	1,01	nq
16/03/1994	nq	1,81	1,65	1,33	1,12	1,04	1,01	nq
23/03/1994	nq	1,89	1,70	1,38	1,14	1,04	0,99	nq
30/03/1994	nq	1,89	1,70	1,38	1,14	1,01	0,96	nq
06/04/1994	nq	1,89	1,70	1,38	1,14	1,01	0,96	nq
13/04/1994	nq	1,89	1,70	1,38	1,14	1,01	0,96	nq
20/04/1994	nq	1,94	1,70	1,46	1,14	1,01	0,96	nq
27/04/1994	nq	1,94	1,76	1,50	1,21	1,08	0,98	nq
04/05/1994	nq	1,96	1,81	1,55	1,27	1,11	1,01	nq
11/05/1994	nq	1,96	1,81	1,58	1,32	1,19	1,06	nq
18/05/1994	nq	1,96	1,81	1,60	1,37	1,24	1,06	nq
25/05/1994	nq	2,01	1,86	1,65	1,42	1,29	1,11	nq
01/06/1994	nq	2,07	1,94	1,70	1,50	1,37	1,16	nq
08/06/1994	nq	2,07	1,94	1,70	1,50	1,37	1,16	nq
15/06/1994	nq	2,04	1,91	1,68	1,50	1,37	1,16	nq
22/06/1994	nq	1,96	1,83	1,60	1,45	1,34	1,14	nq
29/06/1994	nq	1,94	1,81	1,58	1,45	1,34	1,14	nq
06/07/1994	nq	1,89	1,76	1,52	1,42	1,32	1,11	nq
13/07/1994	nq	1,86	1,73	1,50	1,39	1,29	1,08	nq
20/07/1994	nq	1,83	1,70	1,47	1,37	1,27	1,08	nq
27/07/1994	nq	1,78	1,65	1,42	1,32	1,24	1,06	nq
03/08/1994	nq	1,78	1,65	1,42	1,32	1,24	1,06	nq
10/08/1994	nq	1,78	1,65	1,42	1,34	1,27	1,11	nq
17/08/1994	nq	1,76	1,63	1,39	1,37	1,29	1,14	nq
24/08/1994	nq	1,76	1,63	1,42	1,39	1,34	1,19	nq
31/08/1994	nq	1,76	1,63	1,45	1,45	1,39	1,24	nq
07/09/1994	nq	1,76	1,63	1,45	1,45	1,42	1,27	1,24
14/09/1994	nq	1,76	1,63	1,45	1,47	1,45	1,32	1,29
21/09/1994	nq	1,78	1,65	1,47	1,52	1,50	1,39	1,37
28/09/1994	nq	1,81	1,70	1,55	1,52	1,50	1,42	1,39
05/10/1994	nq	1,83	1,73	1,58	1,52	1,50	1,42	1,39
12/10/1994	nq	1,86	1,76	1,60	1,55	1,50	1,42	1,39
19/10/1994	nq	1,86	1,76	1,60	1,55	1,50	1,42	1,39
26/10/1994	nq	1,86	1,76	1,60	1,55	1,50	1,42	1,39
02/11/1994	nq	1,89	1,78	1,63	1,55	1,50	1,42	1,39
09/11/1994	nq	1,94	1,83	1,68	1,55	1,50	1,42	1,39
16/11/1994	nq	1,94	1,83	1,68	1,55	1,47	1,39	1,34
23/11/1994	nq	1,94	1,83	1,65	1,50	1,42	1,34	1,29
30/11/1994	nq	1,94	1,83	1,63	1,45	1,37	1,29	1,24
07/12/1994	nq	1,91	1,81	1,60	1,42	1,34	1,27	1,21
14/12/1994	nq	1,89	1,78	1,58	1,39	1,32	1,24	1,19
21/12/1994	nq	1,89	1,78	1,55	1,34	1,27	1,19	1,14
28/12/1994	nq	1,86	1,76	1,52	1,29	1,21	1,14	1,08
MEDIA	nq	1,82	1,69	1,47	1,33	1,25	1,15	ns

nq = non quotati

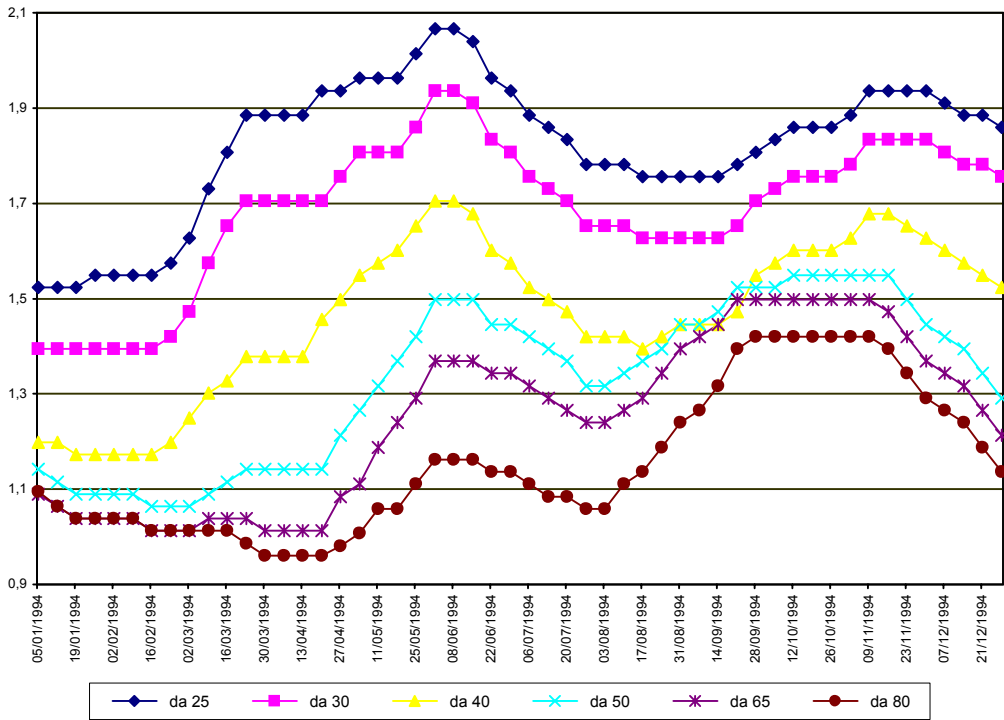
ns = non significativi

CREMONA 1994

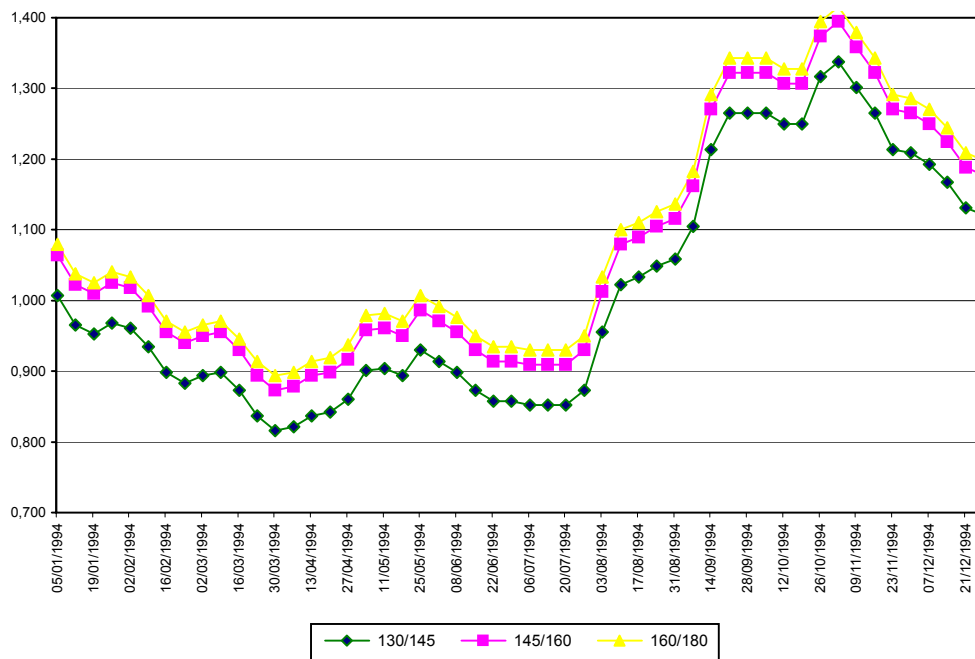
SETTIMANE	SUINI DA MACELLO (€/Kg)					
	90/115	115/130	130/145	145/160	160/180	> 180
05/01/1994	nq	nq	1,007	1,064	1,079	nq
12/01/1994	nq	nq	0,966	1,023	1,038	nq
19/01/1994	nq	nq	0,953	1,010	1,025	nq
26/01/1994	nq	nq	0,968	1,025	1,041	nq
02/02/1994	nq	nq	0,961	1,017	1,033	nq
09/02/1994	nq	nq	0,935	0,992	1,007	nq
16/02/1994	nq	nq	0,899	0,955	0,971	nq
23/02/1994	nq	nq	0,883	0,940	0,955	nq
02/03/1994	nq	nq	0,893	0,950	0,966	nq
09/03/1994	nq	nq	0,899	0,955	0,971	nq
16/03/1994	nq	nq	0,873	0,930	0,945	nq
23/03/1994	nq	nq	0,837	0,893	0,914	nq
30/03/1994	nq	nq	0,816	0,873	0,893	nq
06/04/1994	nq	nq	0,821	0,878	0,899	nq
13/04/1994	nq	nq	0,837	0,893	0,914	nq
20/04/1994	nq	nq	0,842	0,899	0,919	nq
27/04/1994	nq	nq	0,860	0,917	0,937	nq
04/05/1994	nq	nq	0,901	0,958	0,979	nq
11/05/1994	nq	nq	0,904	0,961	0,981	nq
18/05/1994	nq	nq	0,893	0,950	0,971	nq
25/05/1994	nq	nq	0,930	0,986	1,007	nq
01/06/1994	nq	nq	0,914	0,971	0,992	nq
08/06/1994	nq	nq	0,899	0,955	0,976	nq
15/06/1994	nq	nq	0,873	0,930	0,950	nq
22/06/1994	nq	nq	0,857	0,914	0,935	nq
29/06/1994	nq	nq	0,857	0,914	0,935	nq
06/07/1994	nq	nq	0,852	0,909	0,930	nq
13/07/1994	nq	nq	0,852	0,909	0,930	nq
20/07/1994	nq	nq	0,852	0,909	0,930	nq
27/07/1994	nq	nq	0,873	0,930	0,950	nq
03/08/1994	nq	nq	0,955	1,012	1,033	nq
10/08/1994	nq	nq	1,023	1,079	1,100	nq
17/08/1994	nq	nq	1,033	1,090	1,110	nq
24/08/1994	nq	nq	1,048	1,105	1,126	nq
31/08/1994	nq	nq	1,059	1,116	1,136	nq
07/09/1994	nq	nq	1,105	1,162	1,183	nq
14/09/1994	nq	nq	1,214	1,270	1,291	nq
21/09/1994	nq	nq	1,265	1,322	1,343	nq
28/09/1994	nq	nq	1,265	1,322	1,343	nq
05/10/1994	nq	nq	1,265	1,322	1,343	nq
12/10/1994	nq	nq	1,250	1,307	1,327	nq
19/10/1994	nq	nq	1,250	1,307	1,327	nq
26/10/1994	nq	nq	1,317	1,374	1,394	nq
02/11/1994	nq	nq	1,338	1,394	1,415	nq
09/11/1994	nq	nq	1,301	1,358	1,379	nq
16/11/1994	nq	nq	1,265	1,322	1,343	nq
23/11/1994	nq	nq	1,214	1,270	1,291	nq
30/11/1994	nq	nq	1,209	1,265	1,286	nq
07/12/1994	nq	nq	1,193	1,250	1,270	nq
14/12/1994	nq	nq	1,167	1,224	1,245	nq
21/12/1994	nq	nq	1,131	1,188	1,209	nq
28/12/1994	nq	nq	1,121	1,178	1,198	nq
MEDIA	nq	nq	1,013	1,070	1,090	nq

nq = non quotati

CREMONA 1994
SUINI D'ALLEVAMENTO
 (Euro/Kg)



CREMONA 1994
SUINI DA MACELLO
 (Euro/Kg)



◆ 130/145 ■ 145/160 ▲ 160/180

