

Mercato  
Mercati nazionali

5.7.4.2



## CREMONA 1999

CAMERA DI COMMERCIO DI CREMONA

Categoria: SUINI VIVI

Prezzi: (Franco Partenza) Per Kg peso vivo - IVA esclusa

di Cosmino Giovanni Basile

SETTIMANE	SUINI D'ALLEVAMENTO €/Kg)							
	< a 15	da 25	da 30	da 40	da 50	da 65	da 80	da 100
13/01/99	nq	1,86	1,70	1,45	1,29	1,21	1,11	1,11
20/01/99	nq	1,86	1,70	1,45	1,29	1,21	1,11	1,11
27/01/99	nq	1,91	1,76	1,45	1,24	1,16	1,06	1,06
03/02/99	nq	1,91	1,76	1,45	1,24	1,16	1,06	1,06
10/02/99	nq	1,91	1,76	1,45	1,24	1,16	1,06	1,06
17/02/99	nq	1,91	1,76	1,45	1,21	1,11	1,03	1,03
24/02/99	nq	1,91	1,76	1,45	1,21	1,11	1,03	1,03
03/03/99	nq	1,91	1,76	1,45	1,21	1,11	1,03	1,03
10/03/99	nq	1,96	1,78	1,45	1,19	1,08	0,98	0,98
17/03/99	nq	1,96	1,78	1,39	1,14	1,03	0,96	0,93
24/03/99	nq	1,96	1,78	1,37	1,11	1,01	0,93	0,90
31/03/99	nq	1,96	1,78	1,37	1,11	1,01	0,93	0,90
07/04/99	nq	1,96	1,78	1,37	1,11	1,01	0,93	0,90
14/04/99	nq	1,91	1,73	1,32	1,06	0,96	0,88	0,85
21/04/99	nq	1,83	1,65	1,27	1,03	0,90	0,83	0,80
28/04/99	nq	1,78	1,60	1,24	1,03	0,90	0,85	0,80
05/05/99	nq	1,73	1,55	1,19	1,03	0,90	0,85	0,80
12/05/99	nq	1,68	1,50	1,14	1,03	0,90	0,85	0,80
19/05/99	nq	1,65	1,47	1,14	1,06	0,96	0,88	0,85
26/05/99	nq	1,68	1,50	1,21	1,11	1,01	0,93	0,90
02/06/99	nq	1,68	1,50	1,27	1,19	1,06	0,98	0,96
09/06/99	nq	1,70	1,52	1,32	1,24	1,11	1,03	1,01
16/06/99	nq	1,70	1,52	1,34	1,27	1,14	1,08	1,06
23/06/99	nq	1,70	1,52	1,34	1,27	1,14	1,08	1,06
30/06/99	nq	1,73	1,55	1,37	1,29	1,16	1,11	1,08
07/07/99	nq	1,73	1,60	1,42	1,34	1,21	1,16	1,14
14/07/99	nq	1,73	1,60	1,42	1,37	1,24	1,19	1,16
21/07/99	nq	1,73	1,60	1,42	1,37	1,24	1,19	1,16
28/07/99	nq	1,73	1,60	1,42	1,37	1,24	1,19	1,16
04/08/99	nq	1,73	1,60	1,45	1,39	1,27	1,21	1,19
11/08/99	nq	1,73	1,60	1,45	1,39	1,27	1,21	1,19
25/08/99	nq	1,76	1,63	1,47	1,42	1,29	1,24	1,21
01/09/99	nq	1,76	1,63	1,47	1,42	1,29	1,24	1,21
08/09/99	nq	1,76	1,63	1,47	1,42	1,29	1,24	1,21
15/09/99	nq	1,76	1,63	1,47	1,42	1,29	1,24	1,21
22/09/99	nq	1,73	1,60	1,45	1,42	1,29	1,24	1,21
29/09/99	nq	1,68	1,55	1,39	1,37	1,27	1,21	1,19
06/10/99	nq	1,63	1,50	1,37	1,34	1,24	1,19	1,16
13/10/99	nq	1,60	1,47	1,34	1,32	1,21	1,16	1,14
20/10/99	nq	1,58	1,45	1,34	1,32	1,21	1,16	1,14
27/10/99	nq	1,58	1,45	1,34	1,32	1,21	1,16	1,14
03/11/99	nq	1,58	1,45	1,34	1,32	1,21	1,16	1,14
10/11/99	nq	1,58	1,45	1,34	1,32	1,21	1,16	1,14
17/11/99	nq	1,63	1,50	1,37	1,34	1,24	1,19	1,16
24/11/99	nq	1,68	1,55	1,42	1,37	1,27	1,21	1,21
01/12/99	nq	1,78	1,65	1,45	1,39	1,27	1,21	1,21
15/12/99	nq	1,91	1,76	1,52	1,45	1,32	1,27	1,27
22/12/99	nq	2,04	1,89	1,58	1,47	1,32	1,24	1,24
29/12/99	nq	2,14	1,99	1,63	1,50	1,34	1,24	1,24
<b>MEDIA</b>	<b>nq</b>	<b>1,78</b>	<b>1,63</b>	<b>1,39</b>	<b>1,27</b>	<b>1,16</b>	<b>1,09</b>	<b>1,07</b>

nq = non quotati

## CREMONA 1999

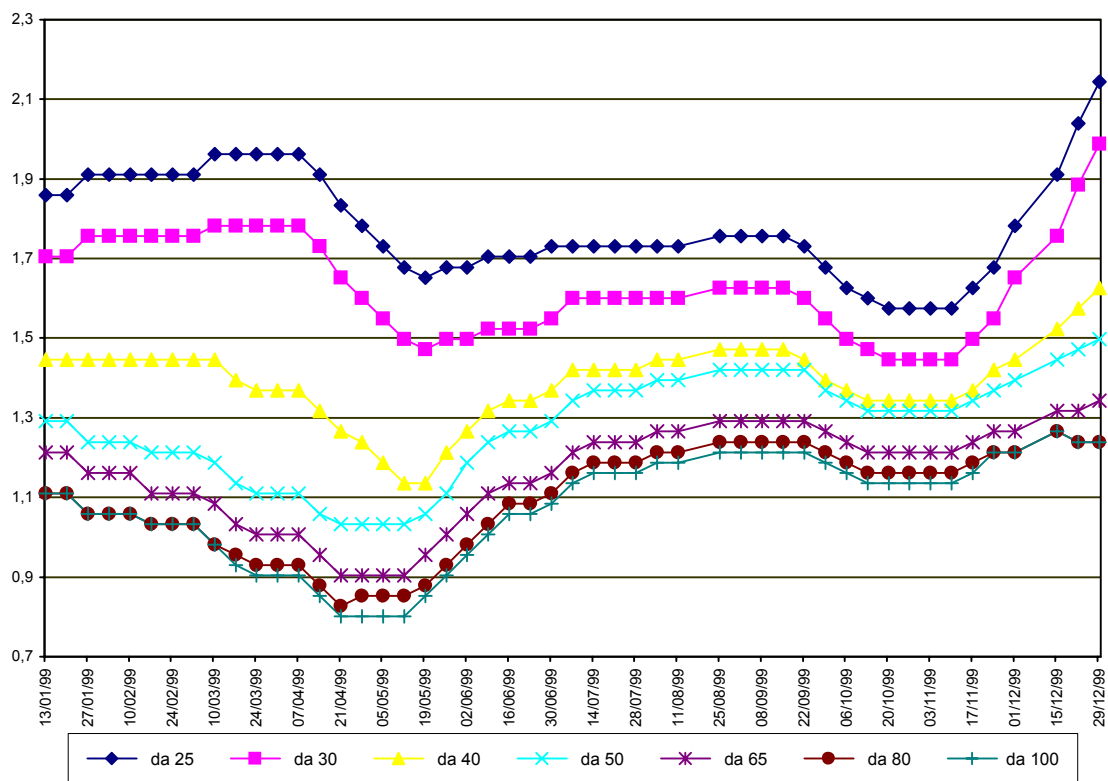
SETTIMANE	SUINI DA MACELLO (€/Kg)							> 185
	90/115	115/130	130/144	144/156	156/176	176/180	180/185	
13/01/99	nq	nq	0,955	0,997	1,017	0,986	0,955	0,950
20/01/99	nq	nq	0,904	0,945	0,966	0,935	0,904	0,899
27/01/99	nq	nq	0,862	0,904	0,935	0,904	0,873	0,868
03/02/99	nq	nq	0,888	0,930	0,961	0,930	0,899	0,893
10/02/99	nq	nq	0,888	0,930	0,961	0,930	0,899	0,893
17/02/99	nq	nq	0,868	0,909	0,940	0,909	0,878	0,873
24/02/99	nq	nq	0,888	0,930	0,961	0,930	0,899	0,893
03/03/99	nq	nq	0,904	0,945	0,976	0,945	0,914	0,909
10/03/99	nq	nq	0,868	0,909	0,940	0,909	0,878	0,873
17/03/99	nq	nq	0,831	0,873	0,904	0,873	0,842	0,837
24/03/99	nq	nq	0,831	0,873	0,904	0,873	0,842	0,837
31/03/99	nq	nq	0,842	0,883	0,914	0,883	0,852	0,847
07/04/99	nq	nq	0,801	0,842	0,873	0,842	0,811	0,806
14/04/99	nq	nq	0,749	0,790	0,821	0,790	0,759	0,754
21/04/99	nq	nq	0,728	0,770	0,801	0,770	0,739	0,733
28/04/99	nq	nq	0,728	0,770	0,801	0,770	0,739	0,733
05/05/99	nq	nq	0,728	0,770	0,801	0,770	0,739	0,733
12/05/99	nq	nq	0,728	0,770	0,801	0,770	0,739	0,733
19/05/99	nq	nq	0,728	0,770	0,811	0,780	0,739	0,733
26/05/99	nq	nq	0,764	0,806	0,785	0,806	0,749	0,744
02/06/99	nq	nq	0,790	0,831	0,862	0,831	0,775	0,770
09/06/99	nq	nq	0,831	0,873	0,904	0,873	0,816	0,811
16/06/99	nq	nq	0,831	0,873	0,904	0,873	0,816	0,811
23/06/99	nq	nq	0,842	0,883	0,914	0,883	0,826	0,821
30/06/99	nq	nq	0,904	0,945	0,976	0,945	0,888	0,883
07/07/99	nq	nq	0,961	1,002	1,033	0,986	0,914	0,883
14/07/99	nq	nq	0,961	1,002	1,033	0,986	0,914	0,883
21/07/99	nq	nq	0,961	1,002	1,033	0,986	0,914	0,883
28/07/99	nq	nq	0,961	1,002	1,033	0,986	0,914	0,883
04/08/99	nq	nq	0,986	1,028	1,059	1,012	0,940	0,909
11/08/99	nq	nq	1,064	1,105	1,136	1,090	1,017	0,986
25/08/99	nq	nq	1,064	1,105	1,136	1,090	1,017	0,986
01/09/99	nq	nq	1,064	1,105	1,136	1,090	1,017	0,986
08/09/99	nq	nq	1,141	1,183	1,214	1,167	1,095	1,059
15/09/99	nq	nq	1,172	1,214	1,245	1,198	1,126	1,090
22/09/99	nq	nq	1,162	1,203	1,234	1,188	1,116	1,079
29/09/99	nq	nq	1,131	1,172	1,203	1,157	1,085	1,048
06/10/99	nq	nq	1,116	1,157	1,188	1,141	1,069	1,033
13/10/99	nq	nq	1,116	1,157	1,188	1,141	1,069	1,033
20/10/99	nq	nq	1,152	1,193	1,224	1,178	1,105	1,069
27/10/99	nq	nq	1,178	1,219	1,250	1,203	1,131	1,095
03/11/99	nq	nq	1,157	1,198	1,229	1,183	1,110	1,074
10/11/99	nq	nq	1,147	1,188	1,219	1,172	1,100	1,064
17/11/99	nq	nq	1,167	1,209	1,239	1,193	1,121	1,085
24/11/99	nq	nq	1,167	1,209	1,239	1,193	1,121	1,085
01/12/99	nq	nq	1,167	1,209	1,239	1,193	1,121	1,085
15/12/99	nq	nq	1,211	1,252	1,283	1,237	1,165	1,128
22/12/99	nq	nq	1,211	1,252	1,283	1,237	1,165	1,128
29/12/99	nq	nq	1,209	1,250	1,281	1,234	1,162	1,126
<b>MEDIA</b>	<b>nq</b>	<b>nq</b>	<b>0,962</b>	<b>1,003</b>	<b>1,033</b>	<b>0,996</b>	<b>0,942</b>	<b>0,924</b>

nq = non quotati

# CREMONA 1999

## SUINI D'ALLEVAMENTO

(Euro/Kg)



**CREMONA 1999**  
**SUINI DA MACELLO**  
 (Euro/Kg)

