

## CREMONA 1991

CAMERA DI COMMERCIO DI CREMONA

Categoria: SUINI VIVI

Prezzi: (Franco Partenza) Per Kg peso vivo - IVA esclusa

di Cosmino Giovanni Basile

SETTIMANE	SUINI D'ALLEVAMENTO €/Kg)							
	< a 15	da 25	da 30	da 40	da 50	da 65	da 80	da 100
02/01/1991	1,91	1,42	1,36	1,27	1,12	0,98	0,93	nq
09/01/1991	1,93	1,44	1,36	1,27	1,12	1,01	0,96	nq
16/01/1991	2,01	1,52	1,44	1,32	1,16	1,11	1,01	nq
23/01/1991	2,09	1,60	1,51	1,39	1,21	1,11	1,03	nq
30/01/1991	2,13	1,64	1,56	1,44	1,24	1,11	1,03	nq
06/02/1991	2,21	1,72	1,61	1,49	1,27	1,11	1,05	nq
13/02/1991	2,25	1,77	1,68	1,53	1,29	1,11	1,05	nq
20/02/1991	2,28	1,79	1,70	1,56	1,32	1,14	1,07	nq
27/02/1991	2,36	1,87	1,78	1,61	1,37	1,17	1,10	nq
06/03/1991	2,41	1,92	1,83	1,66	1,42	1,20	1,13	nq
13/03/1991	2,43	1,95	1,86	1,69	1,42	1,20	1,13	nq
20/03/1991	nq	1,95	1,86	1,69	1,42	1,20	1,13	nq
27/03/1991	nq	2,02	1,94	1,77	1,45	1,21	1,14	nq
03/04/1991	nq	2,02	1,91	1,71	1,45	1,21	1,14	nq
10/04/1991	nq	2,02	1,91	1,77	1,45	1,21	1,14	nq
17/04/1991	nq	2,05	1,94	1,79	1,47	1,23	1,16	nq
24/04/1991	nq	2,09	1,97	1,83	1,51	1,27	1,20	nq
08/05/1991	nq	2,14	2,02	1,84	1,61	1,32	1,25	nq
15/05/1991	nq	2,14	2,02	1,84	1,61	1,32	1,25	nq
22/05/1991	nq	2,14	2,02	1,84	1,61	1,32	1,25	nq
29/05/1991	nq	2,14	2,02	1,84	1,61	1,32	1,25	nq
05/06/1991	nq	2,14	2,02	1,84	1,61	1,32	1,25	nq
12/06/1991	nq	2,14	2,02	1,84	1,61	1,32	1,25	nq
19/06/1991	nq	2,14	2,02	1,84	1,61	1,32	1,25	nq
26/06/1991	nq	2,10	1,99	1,80	1,61	1,32	1,25	nq
03/07/1991	nq	2,05	1,96	1,78	1,61	1,32	1,22	nq
10/07/1991	nq	1,97	1,89	1,70	1,53	1,27	1,17	nq
17/07/1991	nq	1,90	1,83	1,65	1,48	1,22	1,14	nq
24/07/1991	nq	1,82	1,76	1,57	1,40	1,22	1,08	nq
31/07/1991	nq	1,78	1,71	1,53	1,36	1,22	1,08	nq
07/08/1991	nq	1,78	1,71	1,53	1,38	1,24	1,11	nq
21/08/1991	nq	1,78	1,71	1,53	1,38	1,24	1,11	nq
28/08/1991	nq	1,78	1,71	1,53	1,38	1,24	1,11	nq
04/09/1991	nq	1,83	1,77	1,58	1,44	1,30	1,16	nq
11/09/1991	nq	1,86	1,81	1,65	1,50	1,32	1,21	nq
18/09/1991	nq	1,89	1,83	1,70	1,55	1,37	1,27	nq
25/09/1991	nq	1,89	1,83	1,76	1,60	1,42	1,32	nq
02/10/1991	nq	1,86	1,81	1,73	1,58	1,39	1,32	nq
09/10/1991	nq	1,83	1,78	1,70	1,55	1,37	1,29	nq
16/10/1991	nq	1,83	1,78	1,68	1,52	1,34	1,29	nq
23/10/1991	nq	1,81	1,76	1,68	1,52	1,39	1,34	nq
30/10/1991	nq	1,83	1,78	1,70	1,55	1,45	1,39	nq
06/11/1991	nq	1,82	1,77	1,69	1,53	1,43	1,38	nq
13/11/1991	nq	1,80	1,75	1,67	1,52	1,42	1,36	nq
20/11/1991	nq	1,80	1,75	1,67	1,54	1,44	1,39	nq
27/11/1991	nq	1,80	1,75	1,67	1,54	1,44	1,39	nq
04/12/1991	nq	1,80	1,75	1,67	1,54	1,44	1,39	nq
11/12/1991	nq	1,83	1,78	1,70	1,52	1,42	1,36	nq
18/12/1991	nq	1,88	1,83	1,70	1,54	1,39	1,34	nq
<b>MEDIA</b>	<b>nq</b>	<b>1,88</b>	<b>1,80</b>	<b>1,66</b>	<b>1,46</b>	<b>1,27</b>	<b>1,20</b>	<b>nq</b>

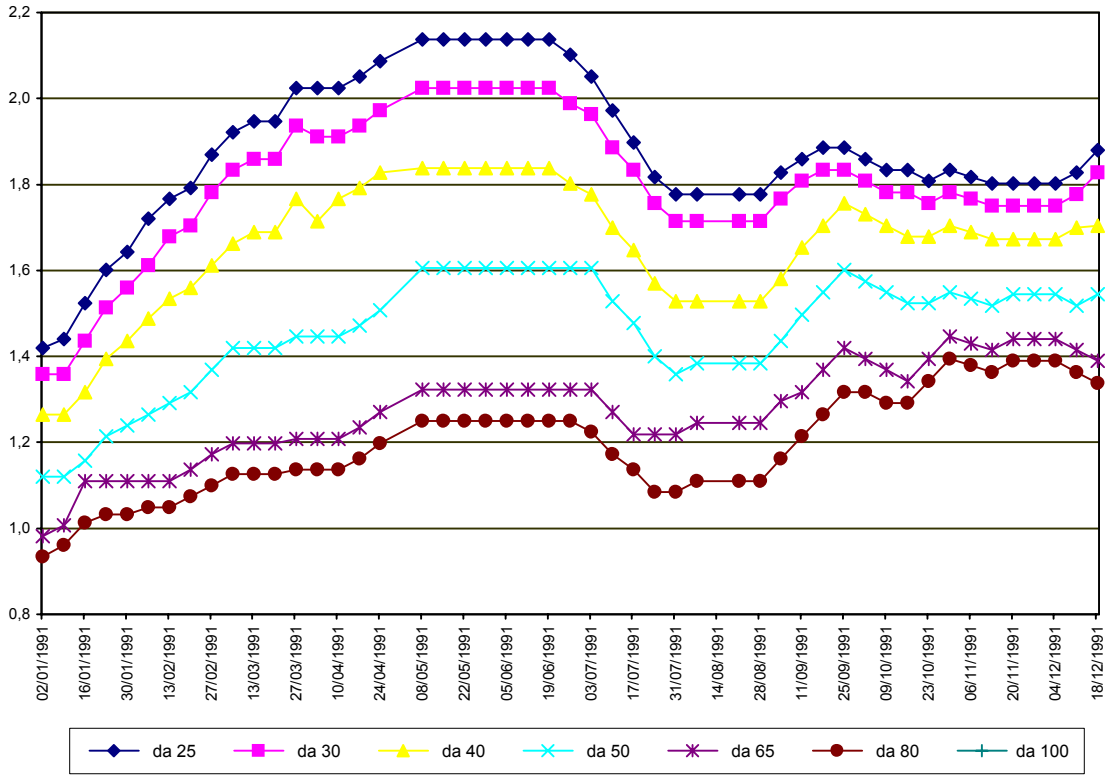
nq = non quotati

## CREMONA 1991

SETTIMANE	SUINI DA MACELLO (€/Kg)					
	90/115	115/130	130/145	145/160	160/180	> 180
02/01/1991	nq	nq	0,979	1,020	1,035	nq
09/01/1991	nq	nq	1,020	1,072	1,087	nq
16/01/1991	nq	nq	1,041	1,092	1,108	nq
23/01/1991	nq	nq	1,041	1,092	1,108	nq
30/01/1991	nq	nq	1,035	1,087	1,103	nq
06/02/1991	nq	nq	1,020	1,072	1,087	nq
13/02/1991	nq	nq	1,020	1,072	1,087	nq
20/02/1991	nq	nq	1,079	1,131	1,147	nq
27/02/1991	nq	nq	1,136	1,188	1,203	nq
06/03/1991	nq	nq	1,100	1,152	1,167	nq
13/03/1991	nq	nq	1,048	1,100	1,116	nq
20/03/1991	nq	nq	1,017	1,069	1,085	nq
27/03/1991	nq	nq	0,997	1,048	1,064	nq
03/04/1991	nq	nq	0,997	1,038	1,054	nq
10/04/1991	nq	nq	0,997	1,038	1,054	nq
17/04/1991	nq	nq	1,023	1,064	1,079	nq
24/04/1991	nq	nq	1,061	1,103	1,118	nq
08/05/1991	nq	nq	1,038	1,079	1,095	nq
15/05/1991	nq	nq	1,028	1,069	1,085	nq
22/05/1991	nq	nq	1,033	1,074	1,090	nq
29/05/1991	nq	nq	1,048	1,090	1,105	nq
05/06/1991	nq	nq	1,074	1,116	1,131	nq
12/06/1991	nq	nq	1,061	1,103	1,118	nq
19/06/1991	nq	nq	1,038	1,079	1,095	nq
26/06/1991	nq	nq	1,030	1,072	1,087	nq
03/07/1991	nq	nq	1,020	1,061	1,077	nq
10/07/1991	nq	nq	1,005	1,046	1,061	nq
17/07/1991	nq	nq	0,981	1,028	1,046	nq
24/07/1991	nq	nq	0,981	1,028	1,046	nq
31/07/1991	nq	nq	1,015	1,061	1,079	nq
07/08/1991	nq	nq	1,139	1,185	1,203	nq
21/08/1991	nq	nq	1,131	1,178	1,193	nq
28/08/1991	nq	nq	1,108	1,154	1,170	nq
04/09/1991	nq	nq	1,139	1,185	1,201	nq
11/09/1991	nq	nq	1,178	1,224	1,239	nq
18/09/1991	nq	nq	1,224	1,270	1,286	nq
25/09/1991	nq	nq	1,242	1,289	1,304	nq
02/10/1991	nq	nq	1,227	1,273	1,289	nq
09/10/1991	nq	nq	1,198	1,245	1,260	nq
16/10/1991	nq	nq	1,209	1,255	1,270	nq
23/10/1991	nq	nq	1,281	1,327	1,343	nq
30/10/1991	nq	nq	1,314	1,361	1,376	nq
06/11/1991	nq	nq	1,289	1,335	1,351	nq
13/11/1991	nq	nq	1,309	1,356	1,371	nq
20/11/1991	nq	nq	1,363	1,410	1,425	nq
27/11/1991	nq	nq	1,363	1,400	1,420	nq
04/12/1991	nq	nq	1,338	1,374	1,394	nq
11/12/1991	nq	nq	1,330	1,366	1,387	nq
18/12/1991	nq	nq	1,338	1,374	1,394	nq
<b>MEDIA</b>	<b>nq</b>	<b>nq</b>	<b>1,116</b>	<b>1,161</b>	<b>1,177</b>	<b>nq</b>

nq = non quotati

**CREMONA 1991**  
**SUINI D'ALLEVAMENTO**  
 (Euro/Kg)



**CREMONA 1991**  
**SUINI DA MACELLO**  
 (Euro/Kg)

