

Mercato  
Mercati nazionali

5.7.4.2



## CREMONA 1997

CAMERA DI COMMERCIO DI CREMONA

Categoria: SUINI VIVI

Prezzi: (Franco Partenza) Per Kg peso vivo - IVA esclusa

di Cosmino Giovanni Basile

SETTIMANE	SUINI D'ALLEVAMENTO €/Kg)							
	< a 15	da 25	da 30	da 40	da 50	da 65	da 80	da 100
08/01/1997	nq	2,01	1,86	1,47	1,42	1,34	1,21	1,19
15/01/1997	nq	2,09	1,91	1,50	1,42	1,34	1,21	1,19
22/01/1997	nq	2,17	1,96	1,50	1,39	1,29	1,19	1,16
29/01/1997	nq	2,22	1,99	1,52	1,39	1,27	1,14	1,11
05/02/1997	nq	2,30	2,07	1,58	1,39	1,27	1,14	1,11
12/02/1997	nq	2,38	2,14	1,68	1,50	1,32	1,21	1,19
19/02/1997	nq	2,45	2,22	1,76	1,58	1,39	1,29	1,27
24/02/1997	nq	2,53	2,30	1,83	1,65	1,47	1,34	1,32
05/03/1997	nq	2,61	2,40	1,94	1,76	1,47	1,34	1,32
12/03/1997	nq	2,69	2,48	2,04	1,86	1,52	1,34	1,32
19/03/1997	nq	2,74	2,53	2,14	1,96	1,58	1,37	1,34
26/03/1997	nq	2,81	2,61	2,25	2,04	1,65	1,42	1,39
02/04/1997	nq	2,81	2,63	2,27	2,07	1,68	1,42	1,39
09/04/1997	nq	2,81	2,63	2,27	2,07	1,68	1,42	1,39
16/04/1997	nq	2,87	2,69	2,32	2,12	1,73	1,47	1,45
23/04/1997	nq	2,94	2,76	2,40	2,19	1,78	1,52	1,50
30/04/1997	nq	3,00	2,81	2,45	2,25	1,86	1,60	1,58
07/05/1997	nq	3,05	2,87	2,48	2,30	1,89	1,63	1,60
14/05/1997	nq	3,05	2,87	2,48	2,30	1,89	1,63	1,60
21/05/1997	nq	3,05	2,87	2,48	2,30	1,89	1,63	1,60
28/05/1997	nq	3,02	2,84	2,45	2,27	1,86	1,60	1,58
04/06/1997	nq	3,00	2,81	2,45	2,25	1,83	1,58	1,55
11/06/1997	nq	2,97	2,79	2,43	2,22	1,81	1,55	1,52
18/06/1997	nq	2,92	2,74	2,38	2,17	1,76	1,50	1,53
25/06/1997	nq	2,87	2,69	2,32	2,12	1,70	1,45	1,42
02/07/1997	nq	2,87	2,69	2,32	2,12	1,70	1,45	1,42
09/07/1997	nq	2,69	2,50	2,19	2,01	1,60	1,39	1,37
16/07/1997	nq	2,66	2,48	2,14	1,99	1,58	1,39	1,37
23/07/1997	nq	2,63	2,45	2,14	2,01	1,60	1,42	1,39
30/07/1997	nq	2,63	2,45	2,14	2,01	1,60	1,42	1,39
06/08/1997	nq	2,56	2,38	2,07	1,96	1,63	1,47	1,45
20/08/1997	nq	2,48	2,30	2,01	1,96	1,63	1,47	1,45
27/08/1997	nq	2,40	2,25	1,99	1,94	1,68	1,52	1,50
03/09/1997	nq	2,35	2,19	1,94	1,94	1,70	1,58	1,55
10/09/1997	nq	2,32	2,14	1,89	1,86	1,70	1,60	1,58
17/09/1997	nq	2,30	2,12	1,89	1,83	1,65	1,60	1,63
24/09/1997	nq	2,30	2,12	1,89	1,83	1,65	1,60	1,63
01/10/1997	nq	2,30	2,12	1,89	1,83	1,65	1,60	1,63
08/10/1997	nq	2,38	2,14	1,89	1,83	1,65	1,60	1,63
15/10/1997	nq	2,38	2,14	1,89	1,83	1,65	1,60	1,63
22/10/1997	nq	2,35	2,12	1,86	1,81	1,63	1,55	1,58
29/10/1997	nq	2,35	2,12	1,86	1,81	1,63	1,55	1,58
05/11/1997	nq	2,32	2,09	1,83	1,76	1,58	1,50	1,52
12/11/1997	nq	2,30	2,07	1,78	1,73	1,55	1,47	1,50
19/11/1997	nq	2,30	2,07	1,78	1,73	1,52	1,45	1,47
26/11/1997	nq	2,30	2,07	1,78	1,73	1,52	1,45	1,47
03/12/1997	nq	2,30	2,07	1,76	1,70	1,50	1,42	1,45
10/12/1997	nq	2,27	2,04	1,70	1,65	1,45	1,37	1,39
17/12/1997	nq	2,27	2,04	1,70	1,60	1,39	1,32	1,34
24/12/1997	nq	2,27	2,04	1,70	1,60	1,39	1,32	1,34
31/12/1997	nq	2,40	2,09	1,73	1,60	1,39	1,32	1,34
<b>MEDIA</b>	<b>nq</b>	<b>2,55</b>	<b>2,35</b>	<b>2,00</b>	<b>1,88</b>	<b>1,60</b>	<b>1,44</b>	<b>1,44</b>

nq = non quotati

## CREMONA 1997

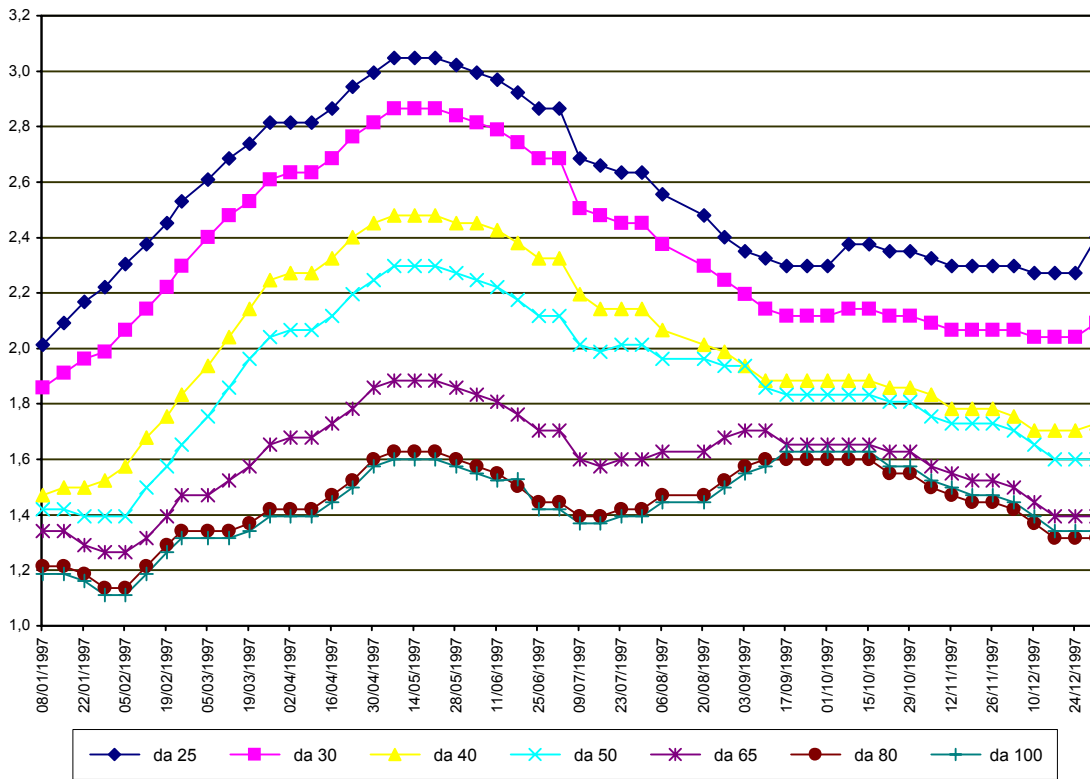
SETTIMANE	SUINI DA MACELLO (€/Kg)					
	90/115	115/130	130/145	145/160	160/180	> 180
08/01/1997	nq	nq	1,234	1,255	1,270	nq
15/01/1997	nq	nq	1,270	1,291	1,307	nq
22/01/1997	nq	nq	1,245	1,265	1,281	nq
29/01/1997	nq	nq	1,214	1,234	1,250	nq
05/02/1997	nq	nq	1,203	1,224	1,239	nq
12/02/1997	nq	nq	1,242	1,263	1,278	nq
19/02/1997	nq	nq	1,250	1,270	1,286	nq
24/02/1997	nq	nq	1,209	1,229	1,245	nq
05/03/1997	nq	nq	1,183	1,203	1,219	nq
12/03/1997	nq	nq	1,183	1,203	1,219	nq
19/03/1997	nq	nq	1,23	1,25	1,27	nq
26/03/1997	nq	nq	1,270	1,291	1,307	nq
02/04/1997	nq	nq	1,255	1,276	1,291	nq
09/04/1997	nq	nq	1,245	1,265	1,281	nq
16/04/1997	nq	nq	1,312	1,332	1,348	nq
23/04/1997	nq	nq	1,405	1,425	1,441	nq
30/04/1997	nq	nq	1,456	1,477	1,493	nq
07/05/1997	nq	nq	1,428	1,449	1,464	nq
14/05/1997	nq	nq	1,400	1,420	1,436	nq
21/05/1997	nq	nq	1,376	1,397	1,413	nq
28/05/1997	nq	nq	1,325	1,345	1,361	nq
04/06/1997	nq	nq	1,307	1,327	1,343	nq
11/06/1997	nq	nq	1,307	1,327	1,343	nq
18/06/1997	nq	nq	1,307	1,327	1,343	nq
25/06/1997	nq	nq	1,239	1,260	1,276	nq
02/07/1997	nq	nq	1,214	1,234	1,250	nq
09/07/1997	nq	nq	1,237	1,258	1,273	nq
16/07/1997	nq	nq	1,332	1,353	1,369	nq
23/07/1997	nq	nq	1,332	1,353	1,369	nq
30/07/1997	nq	nq	1,286	1,307	1,322	nq
06/08/1997	nq	nq	1,291	1,312	1,327	nq
20/08/1997	nq	nq	1,312	1,332	1,348	nq
27/08/1997	nq	nq	1,353	1,374	1,389	nq
03/09/1997	nq	nq	1,405	1,425	1,441	nq
10/09/1997	nq	nq	1,405	1,425	1,441	nq
17/09/1997	nq	nq	1,394	1,415	1,431	nq
24/09/1997	nq	nq	1,431	1,451	1,467	nq
01/10/1997	nq	nq	1,498	1,518	1,534	nq
08/10/1997	nq	nq	1,472	1,493	1,508	nq
15/10/1997	nq	nq	1,415	1,436	1,451	nq
22/10/1997	nq	nq	1,384	1,405	1,420	nq
29/10/1997	nq	nq	1,410	1,431	1,446	nq
05/11/1997	nq	nq	1,400	1,420	1,436	nq
12/11/1997	nq	nq	1,374	1,394	1,410	nq
19/11/1997	nq	nq	1,374	1,394	1,410	nq
26/11/1997	nq	nq	1,358	1,379	1,394	nq
03/12/1997	nq	nq	1,322	1,343	1,358	nq
10/12/1997	nq	nq	1,276	1,296	1,312	nq
17/12/1997	nq	nq	1,265	1,286	1,301	nq
24/12/1997	nq	nq	1,260	1,281	1,296	nq
31/12/1997	nq	nq	1,276	1,296	1,312	nq
<b>MEDIA</b>	<b>nq</b>	<b>nq</b>	<b>1,317</b>	<b>1,338</b>	<b>1,353</b>	<b>nq</b>

nq = non quotati

# CREMONA 1997

## SUINI D'ALLEVAMENTO

(Euro/Kg)



**CREMONA 1997**  
**SUINI DA MACELLO**  
 (Euro/Kg)

